

Mantenimiento impecable

Cleaning kit - Force - Mix & Fix



Spaans



www.quick-step.com



QSCLEANKITWE

ENHORABUENA POR LA COMPRA DE SU SUELO LAMINADO QUICK·STEP®

Para mantener este suelo durante años como nuevo, basta solamente con realizar algunas simples tareas de mantenimiento. El mantenimiento del suelo laminado Quick·Step® es muy sencillo, y se puede realizar en muy poco tiempo, con un mínimo de esfuerzo. Todos los productos de mantenimiento necesarios los encuentra en nuestros centros de distribución. En este folleto se le explica detalladamente el cómo y el por qué del mantenimiento.

La utilización de accesorios que no pertenezcan a la marca Quick·Step® pueden estropear el suelo Quick·Step®. En tal caso, la garantía Quick·Step® quedará sin validez. Por tanto, le recomendamos que utilice única y exclusivamente accesorios Quick·Step®, puesto que han sido especialmente diseñados y probados para ser utilizados con paneles de suelos Quick·Step®.



1 / ¿QUÉ NECESITA?

Quick·Step® le ofrece un juego completo de mantenimiento compuesto de los siguientes elementos:

- Portabayetas con mango telescópico y asa ergonómica
- Paño de microfibras lavable a máquina
- Quick·Step® Clean Spray

La mopa de microfibra y el producto de limpieza están disponibles por separado, así como el quitamanchas Quick·Step® Force (véase 9).

2 / NO REQUIERE PROTECCIÓN

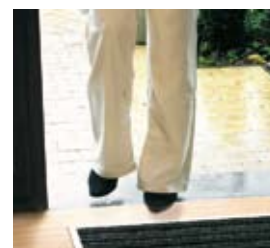
El suelo laminado Quick·Step® se presenta **listo para usar**. La superficie es lo suficientemente dura como **para no necesitar** protección adicional, que, además, sería contraproducente. Por lo tanto, un tratamiento con productos que produzcan capas, como por ejemplo, productos de pulido, ceras u otros productos, son completamente perjudiciales, y a largo plazo, puede incluso dificultar o impedir el buen mantenimiento. Además podría dejar el suelo peligrosamente resbaladizo. **Por lo tanto, NO USE productos de protección, aunque en su etiqueta mencione que es apto para ser usado en suelos laminados.**

3 / ES MEJOR EVITAR LA SUCIEDAD

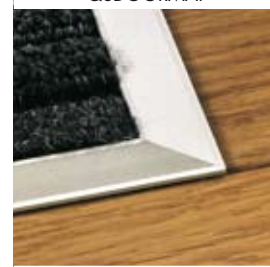
Si coloca el felpudo Quick·Step® en la entrada de su hogar, no estropeará el suelo de manera innecesaria. La zona de raspado del felpudo libera la suciedad. Toda la suciedad como piedrecitas se elimina de la suela de los zapatos en esta zona. La zona de cepillado elimina toda la suciedad fina (como, por ejemplo, arena) que se ha liberado en la zona de raspado. La zona de secado elimina cualquier resto de humedad. Así conseguirá que su suelo de calidad Quick·Step® permanezca como nuevo durante años.

4 / COMBINACIÓN DE LIMPIEZA EN SECO Y HÚMEDA

El mantenimiento húmedo es completamente desaconsejable. El mantenimiento "ligeramente" húmedo, realizado de manera correcta, solamente es necesario de manera esporádica. Los recubrimientos de suelos modernos han sido diseñados de tal manera, que su mantenimiento se puede realizar en seco, sin ningún problema. Una limpieza demasiado frecuente y demasiado húmeda, es innecesaria, e incluso puede dañar su suelo irremediablemente. La suciedad que se seca fácilmente se va a volver a pegar al realizar un mantenimiento húmedo. El suelo laminado Quick·Step® con "ranura en V" se puede limpiar de manera excepcional con un paño ligeramente húmedo. Si se realiza una limpieza demasiado húmeda a este suelo laminado, la suciedad se va a adherir en la ranura en V. Esto podría dañar la ranura en V y echar a perder el aspecto de todo el suelo.



QSDOORMAT





QSCLEANSPRAYWE



QSMOPWE



EASY-CLEAN & HYGIENIC SURFACE

Los laminados Quick•Step® no sólo son fáciles de limpiar: la hermeticidad de su superficie evita la acumulación de bacterias en el suelo. Por ello, Quick•Step® es el recubrimiento para suelos higiénico por excelencia. Ideal para los niños que están aprendiendo a andar.

5/ MANTENIMIENTO REGULAR: EN SECO

Incluso en el mantenimiento en seco vemos una enorme evolución. Por lo general, para este tipo de suelos ya no se utiliza una aspiradora convencional. La excepción es el suelo laminado con ranura en V. A fin de evitar la acumulación de polvo en las ranuras, se recomienda pasar primeramente la aspiradora. Aunque también se puede pasar un paño de microfibras (ver más adelante) para desprender la mayor cantidad de suciedad posible, y a continuación, se puede pasar la aspiradora.

1. No utilizar paños desechables de limpieza impregnados

La mayoría de los paños impregnados a la venta en los comercios son paños impregnados con productos aceitosos, para que se adhiera la suciedad. Estos productos, pueden y van a dejar un residuo pegajoso en el suelo laminado.

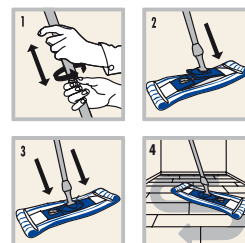
2. La solución innovada: el paño de microfibras

La mopa de microfibra Quick•Step® ha sido especialmente diseñada para su utilización en seco o ligeramente humedecida. Las fibras especiales crean una amplia superficie de contacto que atrapa la suciedad con gran eficacia. Quitar la suciedad con suavidad para no rayar el suelo.

3. ¿Cómo se limpia en seco?

Sujete el mango telescópico en el portabayetas y ajuste la longitud con un movimiento giratorio. Pulse el botón del portabayetas para abrir la plancha. Coloque el paño de limpieza Quick•Step® en el suelo, con las microfibras hacia abajo. Introduzca el paño por ambos lados. Vuelva a apretar el portabayetas, de esta manera el paño Quick•Step® permanecerá sujeto en su lugar. Mueva siempre del paño de limpieza Quick•Step® Cleanmop hacia usted haciendo un movimiento de zigzag en el suelo. Limpie todo el suelo sin levantar el paño de microfibras. Desplácese en el sentido longitudinal de los paneles.

De esta manera, se elimina fácil y completamente todo el polvo del suelo.

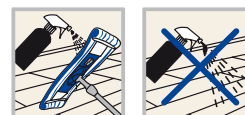


6/ MANTENIMIENTO HÚMEDO OCASIONAL

De vez en cuando, y solo si queda suciedad rebelde después de haberlo limpiado en seco, puede limpiar el suelo con una mopa de microfibra ligeramente húmeda. Use únicamente el producto de limpieza Quick • Step®, el cual también le dejará una fragancia agradable en su hogar.

1. ¿Cómo limpiar ligeramente húmedo?

Coloque el paño de microfibras en el soporte, como se describe en el punto 5.3. Humedezca la mopa de microfibra, realizando varias pulverizaciones de producto. No pulverice producto en exceso; la mopa de microfibra no debe gotear. **Nunca pulverice al suelo directamente.** Mueva siempre la Cleanmop Quick•Step® hacia atrás y hacia usted, realizando movimientos en zigzag sobre el suelo. Limpie todo el suelo sin levantar la mopa de microfibra. Limpie en el sentido longitudinal de los paneles. Humedezca de manera homogénea todo el suelo. Si fuera necesario, humedezca el paño de nuevo pulverizando más producto.



2. Limpieza a fondo

No se puede aplicar a los suelos Quick•Step® con ranura en V.

La limpieza húmeda suelta 'toda' la suciedad, pero no necesariamente la recoge completamente, puesto que el suelo permanece húmedo. Al secarse esta 'película húmeda', se restituye la suciedad. En caso de mucha suciedad, o cuando lo considere necesario, puede eliminar esta suciedad de la siguiente manera:

Limpie el suelo con un paño de microfibras ligeramente humedecido, como se describe en el punto 6.1.

Secar el suelo con un secador de goma. Enjuague con agua y seque todo el suelo.



QSFORCE030



QSMFIXD | QSMFIXL | QSMFIXN

7/ LA PRIMERA LIMPIEZA A FONDO DESPUÉS DE LA COLOCACIÓN

Después de la colocación, el suelo queda obviamente muy sucio.

Límpielo de la siguiente manera:

- Retire toda la suciedad más importante con un cepillo suave y un recogedor.
- Para los suelos laminados Quick-Step® con ranura en V: limpiar la ranura en V con una aspiradora.
- Limpie el suelo con un paño de microfibras seco, como se describe en el punto 5.
- Elimine los restos de suciedad persistente, como se describe en el punto 9.

Lo que se indica a continuación, no es válido para suelos laminados con ranura en V.

- Limpie ahora con un paño de microfibras ligeramente húmedo, como se describe en el punto 6.
- Secar el suelo con un secador de goma (ver punto 6.2).
- Repita eventualmente la limpieza ligeramente húmeda.

A pesar de que se trata de una limpieza muy intensiva, todo esto se realiza muy fácil y rápidamente.

8/ MANTENIMIENTO DE LOS PAÑOS DE MICROFIBRAS

El paño de limpieza Quick-Step® Cleanmop se puede lavar a máquina a 60°C/140°F (no añadir suavizador o blanqueador).



9/ SUCIEDAD PERSISTENTE

Manchas o rayas, marcas de caucho, plástico, rotuladores, aceite, grasa, esmalte de uñas, pintura, etc ..., no representan ningún problema para un suelo laminado. El cuadro adjunto ofrece un resumen de los productos que se deben utilizar en determinados casos. En caso de duda, diríjase a su distribuidor o fabricante, quien le ayudará con todo gusto.

SUCIEDAD	ELIMINAR CON...
Rayas de caucho o plástico	Frotar con un paño seco. Eventualmente con Quick-Step® Force.
Orín, sangre ...	Retirar lo más rápidamente posible con un paño ligeramente húmedo. Si se hubiera secado: frotar mecánicamente con un paño seco. Eventualmente con Quick-Step® Force.
Esmalte de uñas, crema para calzado, pintura, rotulador, barra de labios, alquitrán, tinta china, ...	Con un paño impregnado de acetona, disolvente para esmalte de uñas o diluyente para pintura. Eventualmente con Quick-Step® Force.
Chocolate, grasa, aceite o productos oleaginosos	Con Quick-Step® Force.

Una vez que se han eliminado las manchas, siempre volver a frotar con un paño de microfibras o paño ligeramente húmedo, a fin de eliminar cualquier resto de productos y/o disolventes.

10/ REPARACIÓN

Si el laminado se dañara un poco, el mejor remedio es Quick-Step® Mix & Fix. Con esta pasta puede reparar los desperfectos de la superficie del suelo provocados por ejemplo por unas tijeras. Disponible en 3 versiones: diseños de madera oscura, diseños de madera clara y diseños de otros materiales. Con cada versión puede realizar fácilmente hasta 24 colores distintos. Además, le permite optimizar el color hasta alcanzar el tono más adecuado para el panel dañado.